



WILMA
Wochenwurm®
VON SUSANNE BOHNE

WILMA WOCHENWURM

Waldschatzsuche

im Winter



Wilma
Wochen-
wurm®

VON
SUSANNE BOHNE
HALLOLIEBEWOLKE.COM

Copyrighthinweis

Konzept & Gestaltung:
Susanne Bohne

Illustrationen:
Susanne Bohne

© 2021 halloliebewolke.com

Schriftart
Scandibox (Lizensiert bei DesignTuts)
Avenir (Systemschrift)

Wilma Wochenwurm ist eine eingetragene Marke.
Alle Texte und Grafiken sind urheberrechtlich geschützt.
Das Urheberrecht liegt, soweit nicht ausdrücklich
anders gekennzeichnet, bei Susanne Bohne.
Verkauf oder Übersetzung
der Materialien ist nicht erlaubt.

VERWENDUNG AUSSCHLIESSLICH FÜR PRIVATE
ODER PÄDAGOGISCHE ZWECKE!

BITTE MEINE MATERIALIEN (TEXTE, BILDER ETC.)
NICHT INS INTERNET STELLEN
UND NICHT AN DRITTE WEITERGEBEN.

LEHRER*INNEN UND ERZIEHER*INNEN DÜRFEN
MEINE MATERIALIEN GERN MIT IHREN KINDERN NUTZEN.

ÜBER FOTOS MIT DEM HASHTAG #WILMAWOCHENWURM
WÜRDTE ICH MICH IN DEN SOZIALEN MEDIEN SEHR FREUEN!



VORBEREITUNG FÜR DIE GROSSEN

Spielanleitung

Ihr benötigt:

- Für die Markierungen (Kreuze/Pfeile) auf dem Boden und an den Bäumen eignet sich am besten Malerkrepp. Straßenkreide geht auch.
- Stifte, Papier und eine Unterlage zum Schreiben/Malen
- Ein Tuch zum Augen verbinden
- Sucht euch ein paar von Wilmas Aufgaben aus. Bringt diese an Bäumen an. (z.B. mit Reißzwecken)
- Den Waldschatz ;) (Ein kleines Geschenk im Karton verpackt, der unter ein paar Blättern o.ä. versteckt werden kann)

Sucht euch eine schöne Spazierstrecke in einem Wald aus.

Geht die Strecke alleine ab und befestigt die Pfeile aus Malerkrepp auf dem Boden oder an Bäumen, um den Weg zu markieren. Die ausgedruckten Aufgaben platziert ihr an ausgesuchten Stellen im Wald.

Versteckt den Waldschatz am Ende des Weges.

Dann begeben euch gemeinsam mit eurem Kind/euren Kindern auf die spannende Waldschatzsuche.

Der Einfachheit halber habe ich die Aufgaben im Plural (also „ihr“ statt „du“ geschrieben) - das müsste ggf. angepasst werden.

Viel Spaß!

Die Illustrationen sowie die Figur „Wilma Wochenwurm“ sind urheberrechtlich geschützt. Das Urheberrecht liegt bei Susanne Bohne. Dieses Freebie darf ausschließlich für den privaten Gebrauch verwendet werden. Alle Rechte, einschließlich der Vervielfältigung, Veröffentlichung, Bearbeitung und Übersetzung liegen beim Urheber. Bei Fragen: susanne@halloliebewolke.de



Liebe / Lieber

.....

.....

WILLKOMMEN ZU UNSERER WALDSCHATZSUCHE!

Findet alle Hinweise, die im Wald versteckt sind.
Das können Markierungen auf dem Weg oder an Bäumen sein -
haltet Ausschau nach Pfeilen und Kreuzen.

Die Pfeile zeigen euch den Weg an, folgt ihnen! Mit Kreuzen sind die
Stellen markiert, an denen ihr Aufgaben und Rätsel findet, die ihr lösen
müsst, um zum Waldschatz zu gelangen.

Das wird ein richtig spannendes Abenteuer!

Seid ihr bereit?
Dann kann es ja losgehen!

Viel Spaß bei der Waldschatzsuche mit Wilma Wochenwurm!



Aufgabe

Um eure Suche zu beginnen, benötigt ihr ganz unbedingt einen schönen Spazierstock!

Schaut euch auf dem Waldboden um. Hier findet ihr bestimmt ganz viele tolle Stöcke, die ihr als Spazierstock verwenden könntet.

Aufgabe: Findet einen schönen Spazierstock!





Aufgabe

Schaut euch mal genau um! Liegt bei euch Schnee?
 Schneeflocken entstehen nur dann, wenn es in der Wolke
 kalt genug ist. Ist es zu warm, fallen die Schneeflocken als
 Regen auf den Boden.

Aufgabe: Löst den Reim!

Es ist Winter, gefallen ist der Schnee.

Im Wald steht hinterm Baum das braune

Zugefrozen ist der blaue

Den Fischen ist es kalt, sie trinken heißen

Juhu! Es ist Winter, gefallen ist der



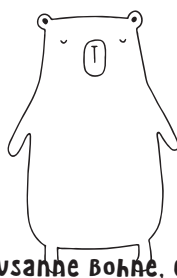
Lösung:
 Reh
 See
 Tee
 Schnee



Aufgabe

Viele Tiere halten Winterschlaf oder Winterruhe und träumen sicher vom Frühling. Sie verschlafen die Wintermonate, weil sie in der kalten Jahreszeit nicht genügend Futter finden.

Aufgabe: Welche Tiere halten Winterschlaf oder Winterruhe?
 Schreibt sie hier auf.
 (oder nennt sie, wenn ihr noch nicht schreiben könnt)



Lösung:
 Bär, Igel, Siebenschläfer,
 Fledermaus, Murmeltier,
 Dachs, Eichhörnchen

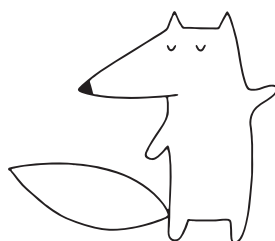


Aufgabe

Auch im Winter kann man draußen Sport treiben. Es gibt einige Sportarten, die man nur machen kann, wenn es geschneit hat. Habt ihr schon mal eine ausprobiert!?

Aufgabe: Was ist KEINE Wintersportart?
Kreuzt an!

- SKIFAHREN
- RODELN
- JODELN
- SCHLITTSCHUHLAUFEN
- STELZENLAUFEN





Aufgabe

Viele Vögel verbringen den Winter im Süden, zum Beispiel in Afrika. Einige Vogelarten bleiben allerdings auch im Winter bei uns. Welche sind es? Kreuzt die richtigen Antworten an.

Aufgabe: Welche Vögel verbringen den Winter nicht im Süden?
Kreuzt an!

- FLAMINGO
- ROTKEHLCHEN
- AMSEL
- KOHLMEISE
- PAPAGEI
- KRANICH





Aufgabe

Eichhörnchen halten Winterruhe. Sie wachen ab und zu auf, um ein paar ihrer Vorräte wie z.B. Nüsse zu verspeisen.

Aufgabe: Wo sind die Vorräte der Eichhörnchen?
Kreuzt an!

- In einem grossen KÜHLSCHRANK
- Eichhörnchen schlafen auf ihren Vorräten
- Sie kaufen Nüsse im SUPERMARKT
- Eichhörnchen verstecken im Herbst Nüsse, Samen oder Pilze, die sie im Winter wieder ausgraben



Aufgabe Nr.



Aufgabe

Eichhörnchen bauen sich ein kuscheliges Nest. Wie heißt es?

Aufgabe: Wie nennt man das Nest eines Eichhörnchens?
Kreuzt an!

- KUGEL
- KOBEL
- KUPPEL



Aufgabe Nr.



Aufgabe

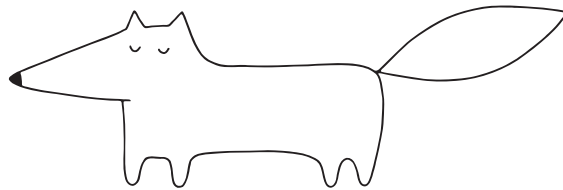
Aufgabe Nr.



Aufgabe

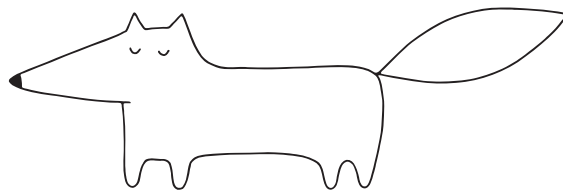


HERZLICHEN GLÜCKWUNSCH!
DU HAST DEN WALDSCHATZ GEFUNDEN!





HERZLICHEN GLÜCKWUNSCH!
IHR HABT DEN WALDSCHATZ GEFUNDEN!





Besuch mich doch auch mal auf



(Du findest mich, wenn du nach meinem Namen oder nach „Hallo liebe Wolke“ oder nach meiner Erfinderin „Susanne Bohne“ suchst!)

Ich freue mich, dich wiederzusehen!
Deine Wilma Wochenwurm

WENN DU DEN QR-CODE SCANNST, GELANGST DU
AUF MEINE INTERNETSEITE.

KENNST DU SCHON MEINE KINDERBÜCHER?



VON: WILMA WOCHENWURM®

© SUSANNE BOHNE, 01/2021